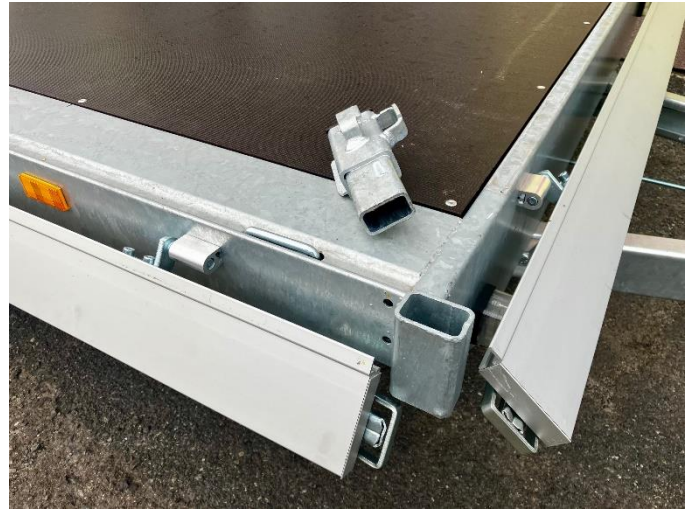


# EDUARD EH-A 3118-15-10 (E28)

Hochlader mit Auffahrschienen

3,11 x 1,80m | 1500kg | 10"



## Serienausstattung

- 1 Paar Stahl-Auffahrschienen
- überfahrbar mit 2200 kg/Paar
- integrierter Schienenschacht
- **Rahmen geschweißt**, komplett feuerverzinkt
- V-Zugdeichsel geschraubt
- Automatikstützrad
- **ALU-Bordwände** 100 mm
- gut sichtbare Reflexionsfolie mit ECE104-Zertifizierung
- robuste Spannschiebeverschlüsse
- Bordwände abklapp- und abnehmbar
- Eckrungen werkzeuglos entnehmbar
- Ladeboden aus wasserfester und rutschhemmender **Siedruckplatte 15 mm**
- 12 Zurrbügel zum Hochziehen im Ladeboden
- 10 Seilhaken zum Einhängen von Netzen
- Gummifederachse mit integrierter Torsionsfederung
- Auflaufbremse mit Sicherheitskupplung
- wartungsarme Radbremse mit Rückfahrautomatik
- Handbremshebel durch Federunterstützung sehr leicht zu bedienen
- wartungsfreie Radlager
- Qualitätsbereifung
- Spritzschutzkotflügel aus Plastik
- Unterlegkeile mit Halterung
- 13 poliger Stecker
- Rückfahrscheinwerfer

## Technische Details

Hersteller	EDUARD
Modell	EH-A 3118
Atecs Art.Nr	E28
Kategorie	Hochlader
zul.Gesamtgewicht	1.500 kg
Nutzlast	1.062 kg
Eigengewicht	438 kg
Ladehöhe	560 mm
Kastenmaß innen (LxBxH)	3.110 x 1.800 x 100 mm
Außenmaße (LxBxH)	
Bordwandmaterial	Aluminium
Ladeboden	Siebdruckplatte
Anzahl der Zurrpunkte	12
Stützrad	Ja
Achsen	1
Bremse	Ja
Bereifung	10"
100 km/h	nachrüstbar

