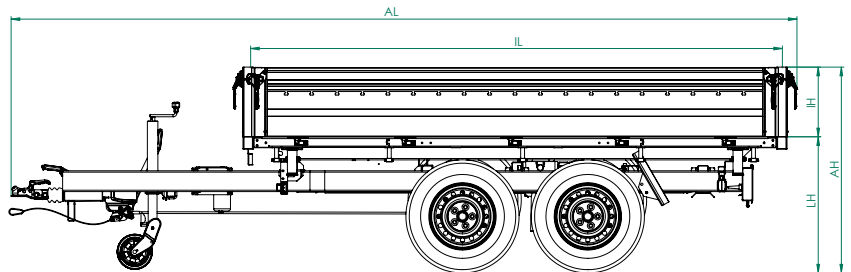
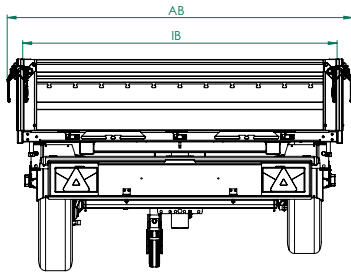


DREISEITENKIPPER TYP UDK-S

TECHNISCHE DATEN



Innenmaße IL x IB x IH in mm	Zulässiges Gesamtgewicht in kg	Nutzlast in kg	Ladehöhe in mm	Bereifung	Außenmaße AL x AB x AH in mm	Typ = Best.-Nr.
3060 x 1750 x 400	3500	2520	710	195/50 R13C	4550 x 1930 x 1110	UDK-S 3017-35-13
		2510	770	185 R14C 8PR	4550 x 1930 x 1170	UDK-S 3017-35-14
3060 x 2040 x 400	3500	2470	710	195/50 R13C	4530 x 2220 x 1110	UDK-S 3020-35-13
		2460	770	185 R14C 8PR	4530 x 2220 x 1170	UDK-S 3020-35-14
3660 x 1750 x 400	3500	2430	710	195/50 R13C	5150 x 1930 x 1110	UDK-S 3617-35-13
		2420	770	185 R14C 8PR	5150 x 1930 x 1170	UDK-S 3617-35-14
3660 x 2040 x 400	3500	2350	710	195/50 R13C	5150 x 2220 x 1110	UDK-S 3620-35-13
		2340	770	185 R14C 8PR	5150 x 2220 x 1170	UDK-S 3620-35-14
4260 x 2040 x 400	3500	2270	710	195/50 R13C	5740 x 2220 x 1110	UDK-S 4220-35-13
		2260	770	185 R14C 8PR	5740 x 2220 x 1170	UDK-S 4220-35-14

ALLEINSTELLUNGSMERKMALE



Patentiertes Ladungssicherungssystem Spinlock

- Zurrpins bis zu 1500 daN (kg) belastbar
- Auf und unter der Ladefläche nutzbar
- Um 360° drehbar, selbstausrichtend
- DEKRA zertifiziert



Durchgehender Stahlboden über die gesamte Fahrzeugbreite

- Äußerst robust
- Bündige Ladekante ohne Fugen oder Vertiefungen → Schmutz kann sich nur schwer ablagern, leicht zu reinigen



Massive Stahlbordwände

- Optimal für diverse Arten von Schüttgütern
- Mit integrierter, pulverbeschichteter Netz- und Planenleiste als praktisches Feature und Hingucker



Notpumpe Pumpless

- Bequemes Kippen mit dem Akkuschauber bei schwacher Batterie
- **Warum Pumpless?**
 - Robustes und wasserdichtes System
 - Immer funktionsfähig
 - Kein Festsetzen der Pumpe



Klappbarer Kennzeichenhalter

- Sicheres und elegantes Verstauen der Auffahrschienen unter der Ladefläche



SERIENAUSSTATTUNG

Rahmen:

- Verwindungssteifes Längsträgerfahrgestell (Längsträger von der Auflaufeinrichtung bis zum Leuchenträger durchgängig) für hohe Spurtreue
- Geschlossenes, komplett verschweißtes und feuerverzinktes Stahlrahmenprofil für optimale Stabilität
- Integrierter Rampenschacht mit Spanneinrichtung und klappbarem Kennzeichenhalter für sicheres und elegantes Verstauen der Auffahrschienen unter der Ladefläche
- Mit Wartungsstütze zur Absicherung der gekippten Brücke bei Wartungsarbeiten

Stützrad:

- Verstärktes, an einer separaten Quertraverse montiertes Automatikstützrad mit einer Tragkraft von 500 kg für sicheres Abstellen des Anhängers
- Rangiergriff mit praktischem Spanngurtaufroller für einfaches Handling

Ladefläche & Brücke:

- Über die gesamte Fahrzeugbreite durchgehender, massiver Stahlboden
- Brücke mit maximaler Anzahl an Querträgern für besonders hohe Punktlasten

Ladungssicherung:

- Patentiertes Ladungssicherungssystem Spinlock für mehr Flexibilität und Effizienz bei der Ladungssicherung, DEKRA zertifiziert
- Zurrpins im Stahlboden versenkt montiert, symmetrisch verteilt
- Zurrpins auf und unter der Ladefläche mit jeweils bis zu 1500 daN (kg) belastbar sowie um 360° drehbar
- Topfmagnet mit Schlüsselanhänger zum Herausziehen der Zurrpins bei geöffneter Bordwand

Bordwände:

- Massive Stahlbordwände (400 mm), vierseitig abklappbar und abnehmbar, mit verzinkten Winkelhebelverschlüssen und einer integrierten Netz- und Planenleiste pulverbeschichtet in Schwarzgrau (RAL 7021)
- Vier steckbare Eckkrungen aus Stahl für hohe Belastungen sowie eine einfache Beladung und Aufnahme von Zubehör

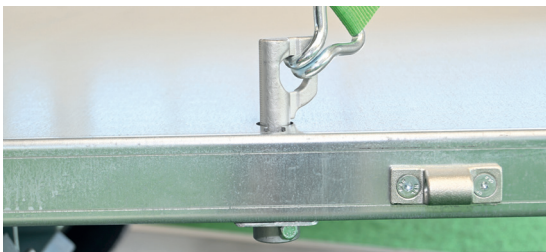


Hydraulik:

- Geschützt montierte E-Hydraulik mit Batterie und leistungsfähigem Ladegerät für lange Lebensdauer
- Notpumpe Pumpless inkl. passendem Steckschlüsseinsatz für bequemes und einfaches Kippen mit dem Akkuschauber bei schwacher Batterie

Elektrik:

- Beleuchtung mit 13-poligem Stecker und geschützt montierten Rückleuchten für lange und sichere Funktion der elektrischen Komponenten
- Kabelführung in den Längsholmen des Fahrgestells → Schutz vor äußeren Einflüssen, daher besonders langlebig



DETAILS ZUR LADUNGSSICHERUNG

Innenlänge in mm	Anzahl Zurrpins
3060	10
3660	14
4260	18